

## Inledning

Denna förare är en av flera som jag har och håller på att ta fram för att publicera på nätet. Den senaste utgåvan kan alltid hittas på <http://www.linkopingsklattekлубb.se/index.php/forare.html>.

Hittar ni några fel eller vill göra något tillägg till föraren så mejla mig så för jag in det i nästa version. Av praktiska skäl kan jag bara föra in material där upphovsrättsinnehavaren ger mig obegränsad rättighet att förändra och publicera det insända materialet.

/Erik Kuiper (forarerik@gmail.com)

## Klippan

Slatteforsklippan är en av Linköpings närmaste klippor. Klippan ligger söder om Linköping precis invid Stångån. Klippan är rödaktig granit.

## Access

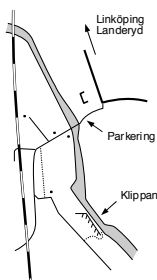
Obegränsad. Bultning av nya leder är förbjudet.

## Vägbeskrivning

Från Linköping kör Brokindsleden söderut mot Sturefors och Bestorp. I Ullstämmanderondellen sväng vänster mot Hjulsbro S. Efter att ha passerat Stångån och järnvägen sväng höger mot Landeryd. Alternativt från väg 35 ta av mot Hjulsbro i rondellen söder om Vårdsberg. Efter 3,5 kilometer sväng vänster mot Landeryd.

En knapp kilometer efter Landeryds kyrka kommer man fram till Slattefors herrgård. Kör rakt fram in på grusvägen istället för att följa vägen. Följ grusvägen åt höger längs herrgårdens staket och parkera på den öppna platsen utanför grinden, ovanför slussen. **OBS!** Markägaren tillåter inte att vi fortsätter längre än så med bil. Cyklar ni är det förstås bara att fortsätta.

Gå över bron, uppför en backe, förbi en öppen mark rakt fram. När man kommer till skogskanten på vänster sida tar man av in på en klippt gråsgång (cyklisterna fortsätter längs skogsvägen). Gå hänsynsfullt förbi husen på stigen till höger. På andra sidan husen finns en öppen plätt, fortsätt där rakt fram in på en skogsväg. Gå uppför den långa backen. Väl uppe på krönet har man klippan på vänster sida. Gå rakt in i skogen eller fortsätt en liten bit till "vändplatsen" och ta en stig där. Man märker när man har klippan "nedanför fötterna". Utsikten är magnifik och passar utmärkt som fikaplats när det inte blåser för mycket.



En förare över klättringen på

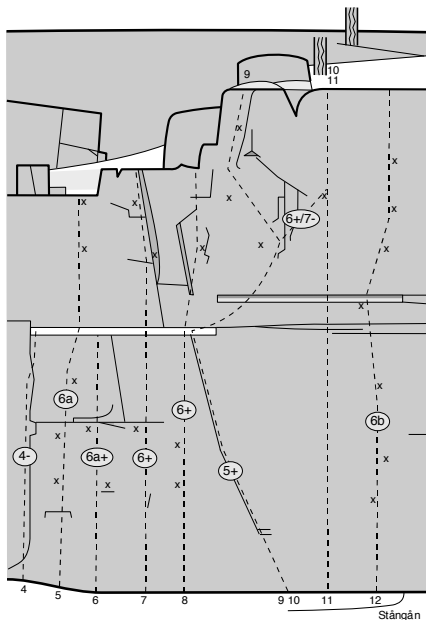
# Slatteforsklippan

(Linköping)

Erik Kuiper

v. 1.1.1

2010-06-27



- |   |   |
|---|---|
| <p><b>1 Blixten</b> <b>6a</b> <b>20m</b><br/>         Christian Eriksson (1994) sport, 4bb<br/>         30 meter vänster om <i>Den centrifugerade kunden</i>.<br/>         Kedjeankare i toppen.</p> <p><b>2 Spindelmannens kyss</b> <b>5</b> <b>20m</b><br/>         N. Zenk (1986) trad.<br/>         En tydlig spricka till höger om <i>Blixstens</i> bultlinje.<br/>         Kedjeankare i toppen.<br/>         30 meter vänster om <i>Den centrifugerade kunden</i>.</p> <p><b>3 Den centrifugerade kunden</b> <b>5-</b> <b>24m</b><br/>         M. Almöf (1986, solo) trad.<br/>         Börjar med en bred spricka, gå sedan rakt upp och rakt över taket. Därefter är det bara att sikta in sig på kedjeankaret. För lite enklare klättring så kan man gå till höger om taket. Graden blir då 4+ fram till de tre sista metrarna. Det är långt mellan säkringspunkterna.<br/>         20 meter vänster om <i>Badjävelns lycka, ditt klimax</i>.</p> <p><b>4 Tryffelsvinet</b> <b>4-</b> <b>10m</b><br/>         K Hengman, Per Calleberg (1996) trad.<br/>         Följ didret större delen av vägen för att avsluta genom att runda aréten innan man kommer upp på hyllan.</p> | <p><b>5 Badjävelns lycka, ditt klimax</b> <b>6a</b> <b>15m</b><br/>         T. Carlsson (1987) sport, 5bb<br/>         Upp till hyllan svaklättring sedan lätt överhängande med bra grepp.</p> <p><b>6 Tredje vägen</b> <b>6a+</b> <b>10m</b><br/>         P. Alseby (1987) sport, 3bb</p> <p><b>7 Vi måste skjuta oss ut</b> <b>6+</b> <b>16m</b><br/>         Per Calleberg (1987) mix, 3bb<br/>         Upp till hyllan 6-/6 svaklättring. Avslut i lätt överhängande dieder.</p> <p><b>8 Voodoo</b> <b>6+</b> <b>16m</b><br/>         M. Almöf (1986) mix, 4bb<br/>         3:e borrhulten är lite rostig.</p> <p><b>9 Halva nöjet</b> <b>5+</b> <b>20m</b><br/>         T. Carlsson (1986) mix, 3bb</p> <p><b>10 Via Taed</b> <b>6+/7-</b> <b>20m</b><br/>         M. Almöf, Per Calleberg (1987) mix, 2bb<br/>         Alternativsteg till <i>Halva nöjet</i>. Leden rekommenderas inte att leda då 2:a borrhulten är rostig.</p> <p><b>11 Nya Via Taed</b> <b>7-</b> <b>19m</b><br/>         topprep</p> <p><b>12 Hängdojan</b> <b>6b</b> <b>19m</b><br/>         Christian Eriksson (1998) sport, 7bb</p> |
|---|---|

© Erik Kuiper

Tillåtet att kopiera fören för privat och ickekommersiellt bruk.

© Erik Kuiper

Tillåtet att kopiera fören för privat och ickekommersiellt bruk.