

## Svartjärnsstupet

Svartjärnsstupet ligger vid sjön Svartjärnens västra strand. Klippkvaliteten är inte den bästa. Nedan finns information om ett par leder som har gjorts på Svartjärnsstupet. Jag har ännu inte verifierat exakt var lederna går, så använd informationen med omdöme.



**t1 That man did not walk**  
Daniel L., Styrbjörn Johansson

**6-**  
mix

**t3 Fivetennis**  
Mårten, Gudmund Söderin  
På klippan som går ner i vattnet.

**6**  
sport

**t2 No danger on the roof**  
Daniel L., Styrbjörn Johansson

**6+**  
mix

**t4 ?**  
Lars Gimbring m.fl.  
Sprickan på klippan som går ner i vattnet.

**?**  
trad.

En förare över klättringen på

# Svartjärnsberget, Svartjärnsstupet och Bergvikssberget

Erik Kuiper

v. 0.2.1

2011-04-19

## Inledning

Denna förare började jag göra en sommar då jag åkte upp till Jämtland för semester och klättring. Den senaste utgåvan kan alltid hittas på [http://www.linkopingsklatterklubb.se/index.php/forare\\_sverige.html](http://www.linkopingsklatterklubb.se/index.php/forare_sverige.html). Jag vill tacka Gudmund Söderin, Carl Wiström, Arne Nordin, Geir Söderin och alla andra som har jobbat med tidigare utgåvor av förare på vilken den här är baserad.

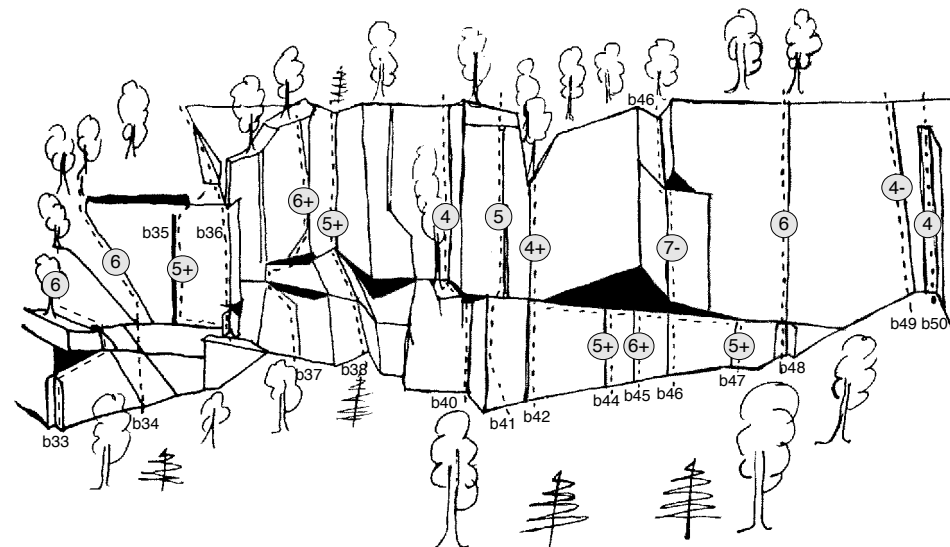
Hittar ni några fel eller vill göra något tillägg till föraren så mejla mig så för jag in det i nästa version. Av praktiska skäl kan jag bara föra in material där upphovsrättsinnehavaren ger mig obegränsad rättighet att förändra och publicera det insända materialet.

/Erik Kuiper (forarerik@gmail.com)

## Bergen

Denna förare beskriver klättringen på Svartjärnsberget, Svartjärnsstupet och Bergviksberget. Alla tre klipporna ligger i närheten av Höviken 4 mil söder om Östersund. Svartjärnsberget och Bergviksberget vetter mot söder medan Svartjärnsstupet är östvänt.

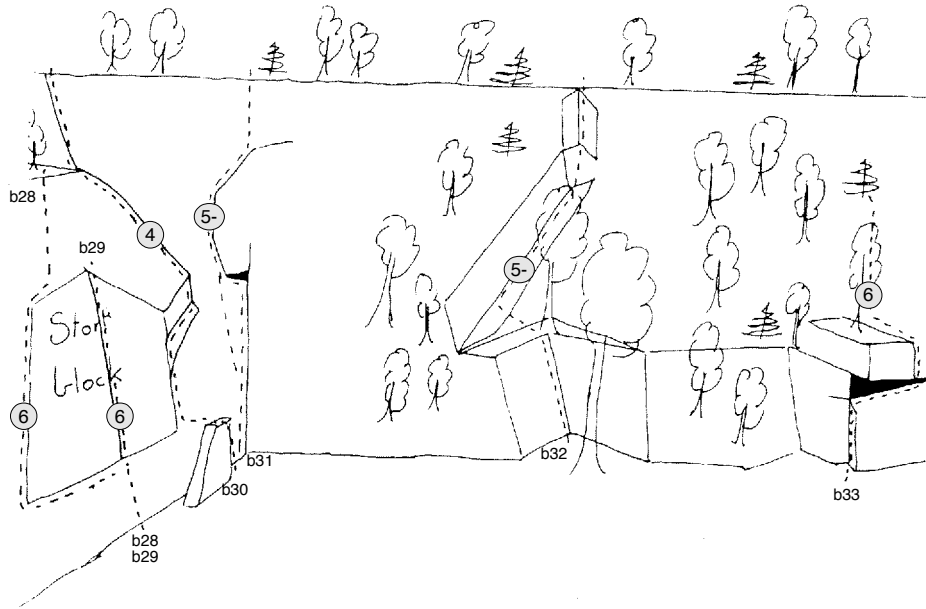
## Bergviksberget – övre



- b38 Notre Dame \*\*** 5+ 35m  
C. Wiström, D. Bell (1984) trad.  
Denna imponerande katedralliknande formation består av två hörn. Det första avslutas med ett tak. Det andra är överhängande och avslutas med att greppa en skiva och svinga sig upp till vänster till en balkongliknande avsats där leden bokstavligen ligger under ens fötter.
- b39 Rövarkungen \*\*\*** 7- 25m  
G. Söderin, H. Thordarsson (1985) trad.  
Börja med det tunna hörnet och fortsätt upp mot det lilla taket och en tunn spricka. Gå över den branta väggen upp mot den större sprickan och följ den ända upp.
- b40 Ringaren \*\*** 4 35m  
C. Wiström, D. Bell, A. Nordin (1984) trad.  
En led med fina formationer och ovanlig klättring för sin grad. Börja med en spricka som går upp i en bred kamin som avslutas med ett tak. Gå med goda grepp till vänster till en hylla. Sedan följer ett hörn. Leden avslutas med ett överhäng med ett bra bananliknande grepp.
- b41 Tour d'argent** 5 30m  
L. Cronlund, C. Wiström (1984) trad.  
Leden följer en sprickfri friktionsplatta med dragning åt vänster mot en rygg (osäkrad i början). Gå sedan något år höger upp mot den avslutande och sprickfria väggen. Följ den stora sprickan i mitten och avsluta med ett känsligt sva.
- b42 Puckeln** 4+ 30m  
D. Bell, A. Nordin, C. Wiström (1984) trad.  
Leden följer den iögonfallande sprickan över svaet till björken.

- b43 Supermamma** 5- 10m  
trad.  
Klättra den tunna sprickan till höger om *Puckeln*.
- b44 Minimumma** 5+ 8m  
Ö. Söderin, G. Söderin (1984) trad.  
Kort men ihållande spricka upp till traversen under det stora taket. Fortsätt sedan höger eller vänster via traversen.
- b45 Pyttemamma** 6+ 7m  
G. Söderin (1984) trad.  
Tunn spricka upp till traversen.
- b46 Esmeralda \*** 7- 30m  
G. Söderin, H. Thordarsson, Ö. Söderin (1984) trad.  
Kort vägg- och flakklättring upp till sprickan i taket. Efter taket fortsätt upp i hörnet till nästa tak. Kliv ut åt vänster och följ nästa tak upp.
- b47 Mera mamma \*** 5+ trad.  
Thomas Nilsson, G. Söderin (1984) trad.  
En hängeltravers som går under hela taket och fortsätter ända bort till *Puckeln*.
- b48 Kaptan Hadock \*** 6 25m  
G. Söderin, M. Johansson (1984) trad.  
Leden börjar i ett hörn och går sedan över i "tunn" vägg- och sprickklättring efter den tunna sprickan som går ända upp.
- b49 Bondleden** 4- 20m  
P. Malmsten, H. Thordarsson (1984) trad.  
Klättra flak- och sprickformationen till vänster om ett markant hörn.
- b50 Änglastjärten** 4 20m  
H. Thordarsson, P. Malmsten (1984) trad.  
Klättra det markanta hörnet.

## Bergviksberget – övre



### b28 Storsnuppan 6 15m

G. Söderin, A. Nordin (1985) trad.  
Klättra till vänster under taket tills den stora sprickan nås. Följ den till hyllan och fortsatt uppför den korta väggen till nästa hylla.

### b29 Lillsnuppan 6 10m

G. Söderin, A. Nordin (1985) trad.  
Klättra väggen upp mot taket och den tunna sprickan. Följ sprickan och avsluta med den korta väggen upp till hyllan.

### b30 Laines födelsedag \* 4 30m

G. Söderin, H. Thordarsson, M. Almlöf (1985)  
Starta på det stående blocket. Kliv från blocket in i hörnet, följ det några meter, gå sedan åt höger i sprickan till nästa spricka som går snett åt vänster. Följ denna spricka upp till hyllan. Kliv åt höger upp på ryggen och klättra med dragning åt vänster till toppen.

### b31 Pigalle \*\* 5- 30m

C. Wiström, A. Nordin (1984) trad.  
Följ hörn- och sprickformationer upp till ett litet tak. Att gå ut till vänster några meter under taket är ett lättare alternativ. Fortsätt med ett stort flak och avsluta med en svahäll.

### b32 Grus i dojan 5- 40m

T. Doj, H. Thordarsson, G. Söderin (1984) trad.  
Följ ett stort hörn upp till en tall, gå sedan ut till vänster till ett sluttande hörn och klättra det till topps.

### b33 Rickard Rätträdig 6 20m

G. Söderin, M. Sundberg (1985) trad.  
Klättra det tydliga hörnet upp till taket. Gå till höger under taket till sprickan som går genom taket och följ denna spricka till en hylla. Fortsätt från hyllan vidare i ett lätt hörn.

### b34 Zig-zag sprickan \*\* 6 20m

G. Söderin, Ö. Söderin (1984) trad.  
Vägglättra rakt upp över de två första horisontalsprickorna och avsluta med att jamma i den sista sprickan som går snett upp åt vänster.

### b35 Studmen \*\* 5+ 30m

P. Malmsten, H. Thordarsson (1984) trad.  
Traversera från en stor skiva åt vänster in under en stor spricka. Följ sprickan, gå ut till höger och gör samma utsteg som *Fetmans fiende*.

### b36 Fetmans fiende \* 4 30m

A. Nordin, C. Wiström, D. Bell (1984) trad.  
Leden börjar med ett markant hörn. Följ det upp till en (trång) kamin. Fortsätt snett upp åt vänster i en hörn- och sprickformation.

### b37 Frollo \* 6+ 30m

G. Söderin (1984) trad.  
Börja med en tydlig spricka för att efter sprickan dra åt vänster mot ett tak med två korta vertikala sprickor i. Gå åt höger efter taket till nästa tak. Följ sedan en spricka som går uppåt ute på kanten. Luftig.

## Vägbeskrivning

Från Östersund kör E14 till Brunflo där ni svänger söderut in på E45 mot Mora och Svenstavik. Efter 1 mil på E45:an sväng vänster mot Tandsbyn. I Tandsbyn tar man av åt vänster mod Bodsjö. Efter 1,5 mil är ni i Norrböle. Efter byn svänger ni vänster mot Höviken. För sista biten se kartan nedan.

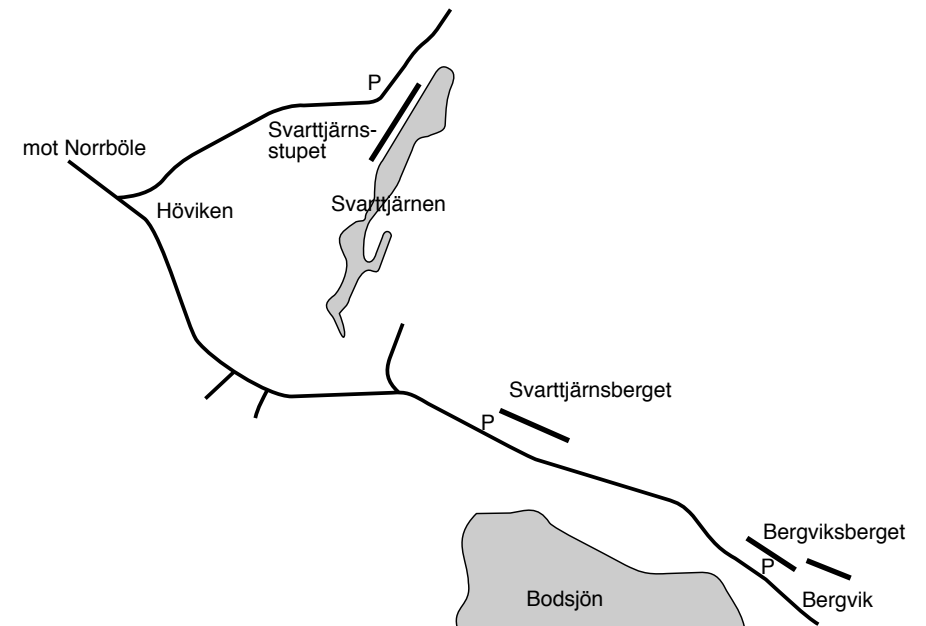
Parkeringen vid Svartjärnsberget är längs vägen vid ett litet grustag. Parkeringen vid Bergviksberget är norr om vägen precis före åkern. Parkeringen vid Svartjärnsstupet är längs vägen direkt efter en nedförsbacke och då vägen har svängt vänster.

För den moderna människan kan följande koordinater vara till hjälp:

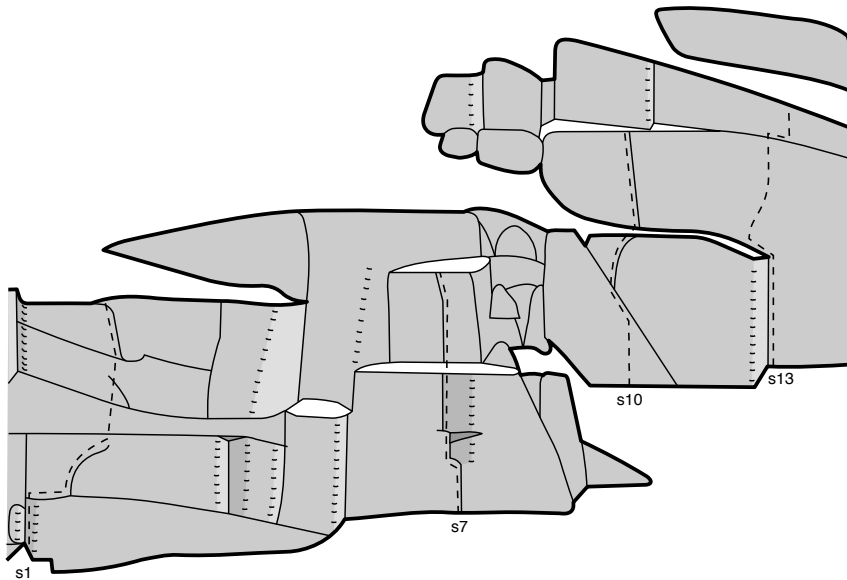
Svartjärnsberget 62,898 N 14,904 Ö

Bergviksberget 62,895 N 14,917 Ö

Svartjärnsstupet 62,905 N 14,899 Ö



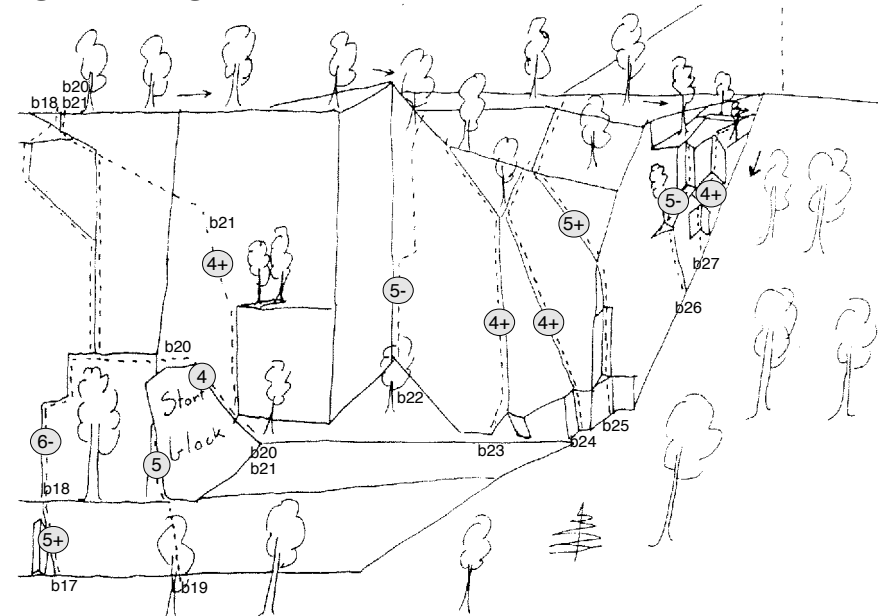
# Svartjärnsberget



## Översiktsbild av västra delen

Detaljer visas på kommande uppslag.

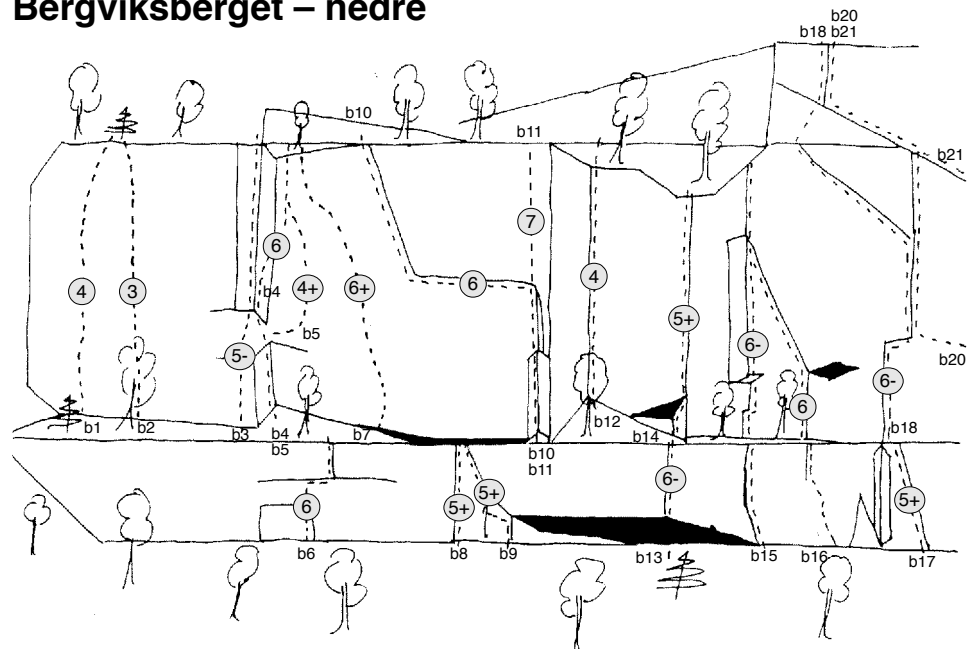
# Bergviksberget – nedre



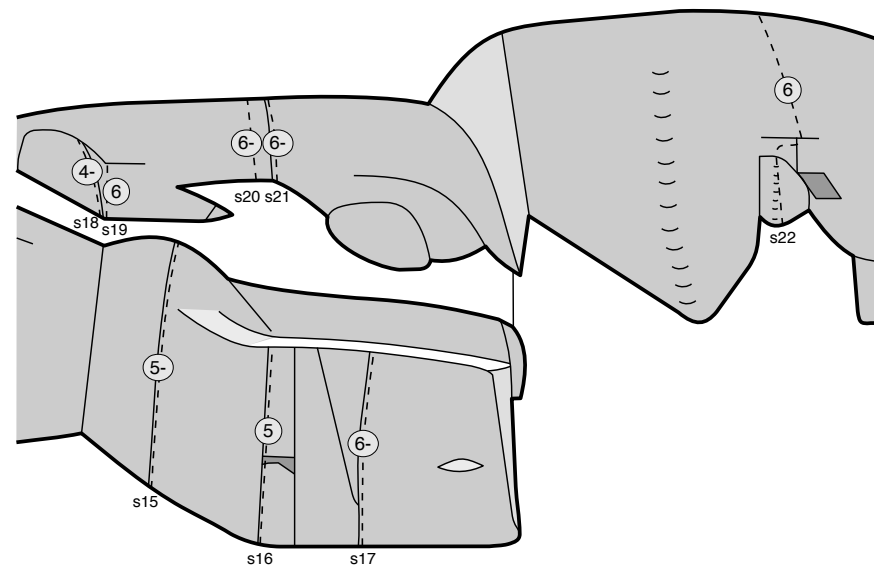
- b15 Rip Kirby** 6- 30m  
P. Malmsten, G. Söderin (1984) trad.  
Börja med en spricka upp till hyllan. Fortsätt rakt upp mot ett hörn. Följ hörnet och sprickan.
- b16 Blixt Gordon \*\*** 6 32m  
G. Söderin, P. Malmsten (1984) trad.  
Klättra på goda grepp snett åt vänster och fortsätt på "knoppar" till nästa spricka, kruz, svärsåkrat. Från hyllan är det lättare och mer välsåkrat. Klättra den korta sprickan till ett överhäng. Fortsätt snett åt vänster till en fin spricka som går snett upp till vänster och som sedan går ihop med *Rip Kirby*.
- b17 Direkt insteg Krysskolvning 5+** 6m  
R. Olsson, K. Olsson (1984) trad.  
En kort spricka som går snett åt vänster.
- b18 Krysskolvning \*\*\*** 6- (4-?) 40m  
O. Söderin, C. Åstrand (1984) trad.  
Börja med en tunn spricka. Fortsätt något åt höger, sedan rakt upp och något åt höger igen mot en större spricka och lättare terräng. Följ sprickan i c:a 8m och gå därefter snett åt vänster i en mycket tunn spricka. Samma utsteg som *Mona Lisa*.
- b19 Direkt insteg Mona Lisa** 5 15m  
C. Wiström, D. Bell (1985) trad.  
Följ sprickan upp till blocket, gå in bakom blocket kaminklättra upp till dess topp. Gör standplats där eller klättra ner "på baksidan".
- b20 Mona Lisa \*\*\*** 4 45m  
D. Bell, G. Söderin (1984) trad.  
Klättra upp på blocket. Kliv ut på väggen från blocket och traversera på bra steg och grepp fram till en spricka. Följ sprickan c:a 12m till en större

- spricka som drar sig åt vänster. Följ den några meter och fortsätt rakt upp i en tunnare spricka. Avsluta antingen med en svårare friktionsklättring på sväet eller gå ut till vänster och upp i en ränna.
- b21 Leonardo** 4+ 35m  
D. Bell, Thomas Nilsson (1984) trad.  
Börja med hörnet, gå sedan något åt vänster och fortsätt upp i de tunna sprickorna. Klättra vidare i en bred spricka till *Mona Lisa*.
- b22 Snowdrops** 5- 35m  
C. Wiström, D. Bell (1984) trad.  
Ett stort hörn.
- b23 Flottleden \*\*\*** 4+ 30m  
D. Bell, C. Wiström (1984) trad.  
Start på en kort friktionsplatta till en fin jamspricka.
- b24 Röda halvmånen** 4+ 30m  
D. Bell, C. Wiström (1984) trad.  
Börja med ett kort hörn. Fortsätt över ett litet överhäng och följ en tunn spricka upp åt vänster.
- b25 L.R.F.** 5+ 25m  
F. Götzman, R. Olsson (1984) trad.  
Börja med ett kort hörn till en hylla. Fortsätt i nästa hörn och följ sedan en bred spricka ända upp.
- b26 Gubben på ängen** 5- 25m  
D. Bell, F. Fischer, C. Wiström (1985) trad.  
Börja med att klättra sprickan rakt upp till en liten hylla. Gå sedan till höger på rampen och vidare upp i utstegshörnet.
- b27 Ring så sopar vi** 4+ 20m  
C. Wiström, F. Fischer, D. Bell (1985) trad.  
Två hörn till höger om *Gubben på ängen*.

# Bergviksberget – nedre



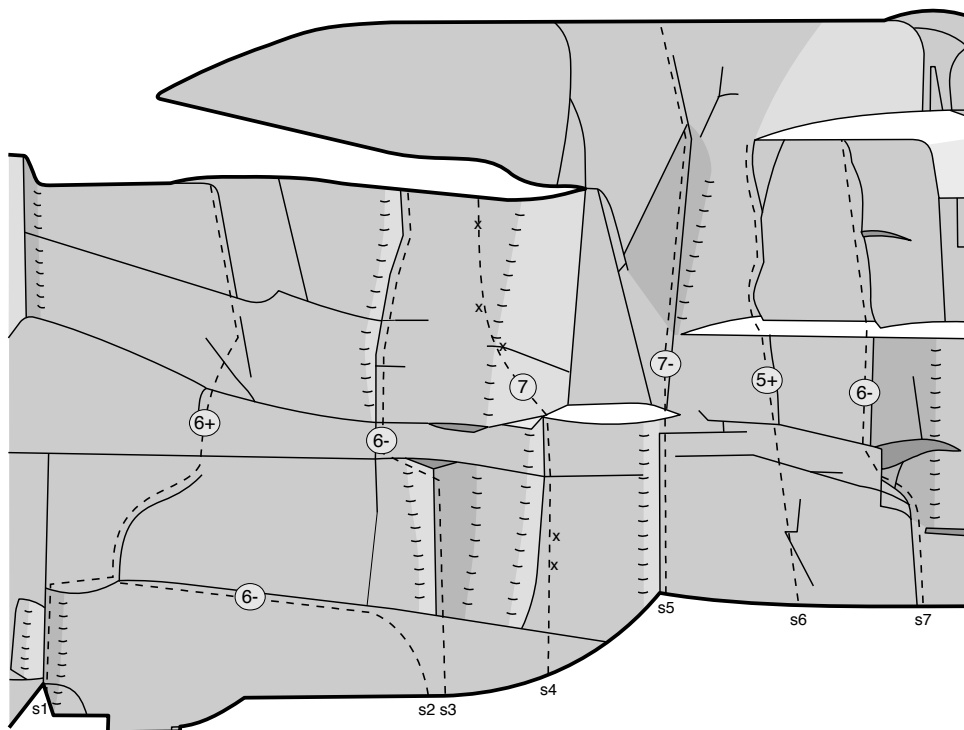
- b1 Tosteda** 4 20m  
D. Bell, T. Nilsson, S. Zimmerman (1985) trad.  
Börja med att klättra över några "bullar". Följ sedan ett hörn några meter, gå något åt vänster och upp i nästa hörn och vidare mot toppen.
- b2 Rosita** 3 20m  
D. Bell (1985) trad.  
Följ en tunn hörn- och sprickformation.
- b3 Raindrops** 5- 30m  
C. Wiström, D. Bell (1984) trad.  
Leden börjar vid en tunn spricka på en kort platta som ligger till vänster om ett markant hörn. Gå sedan in i det iögonfallande hörnet och följ det ända upp.
- b4 Long John** 6 20m  
P. Nilsson, S-E. Breivik (1984 & 1985) trad.  
Börja i det markanta hörnet och gå sedan ut i den tydliga sprickan på högra väggen. Avsluta med lite väggklättring upp mot hyllan.
- b5 John Silver** 4+ 20m  
G. Söderin, M. Sundberg (1986) trad.  
Traversera från slutet av första hörnet på *Long John* ut till höger på bra steg men sämre grepp. Fortsätt efter några meter rätt upp till ett överhäng. Runda överhänget på höger sida och därefter vidare upp i det korta fina hörnet. Gå ur hörnet åt vänster och sedan vidare rakt upp med dragning åt vänster till toppen.
- b6 Direkt insteg Long John** 6 (4?) 8m  
G. Söderin (1984) trad.  
Klättra upp på skivan och hangla ut till höger för att nå den fina sprickan som går till hyllan.
- b7 Musse Pigg \*\*** 6+ 30m  
G. Söderin, M. Sundberg (1985) trad.  
Börja med en vild lay-back på den kraftiga skivan. Följ sedan den böljande inbuktningen med dragning åt vänster ända upp.
- b8 Direkt insteg Farsans fart \* 5+** 7m  
G. Söderin, R. Zetterquist (1984) trad.  
Den tydliga sprickan under insteget till *Farsans fart*.
- b9 D. i. Galaxer i mina braxer** 5+ 9m  
G. Söderin, R. Zetterquist (1984) trad.  
Börja längst inne i hörnet under taket. Gå sedan ut på väggen till vänster. Klättra kanten och följ sedan sprickan snett åt vänster.
- b10 Farsans fart \*\*\*** 6 30m  
G. Söderin, H. Thordarsson (1984) trad.  
Börja i ett överhängande hörn med en spricka. Hangla ut åt vänster 7-8m halvvägs upp och avsluta i snedspricka åt vänster (krux).
- b11 Farsan fart direkt** 7  
Gudmund Söderin, Micke Sundberg mix.  
Fortsätt rakt upp mot bultarna i stället för att hangla.
- b12 Galaxer i mina braxer** 4 25m  
R. Zetterquist, G. Söderin (1984) trad.  
Klättra det stora hörnet. Kruxet är längst upp.
- b13 Direkt insteg Kulosprickan \* 6-** 8m  
G. Söderin (1984) trad.  
Roligt takproblem.
- b14 Kulosprickan \*\*** 5+ 20m  
C. Åstrand, O. Söderin (1984) trad.  
Avigt takproblem som övergår i en fin jamspricka.



- s15 Burken \*\*** 5- 18m  
M. Almlöf, G. Söderin (1985) trad.
- s16 Hinken** 5 13m  
G. Söderin, M. Almlöf (1985) trad.
- s17 Baljan** 6- 12m  
G. Söderin, H. Thordarsson (1985) trad.  
Kliv upp på en hylla, gå lite åt vänster, gå sedan tillbaka till höger och följ sprickan till toppen.
- s18 Wunderbar** 4- 5m  
G. Söderin (1985) trad.  
Den stora skivan till vänster om *Pottan*.
- s19 Pottan** 6 4m  
G. Söderin (1985) trad.  
En kort och fin fingerspricka som går över ett tak. Är du lång når du direkt över taket.
- s20 Dasset** 6- 6m  
M. Almlöf (1985) trad.  
Väggen en meter till vänster om *Muggen*. Tveksamt om den går att säkra.
- s21 Muggen** 6- 6m  
M. Almlöf (1985) trad.  
Den tydliga sprickan.
- s22 O sole mio \*** 6 ~20m  
G. Söderin (1984) trad.  
Börja i den tunna sprickan ute på den trubbiga kanten och följ den till hyllan. Gå sedan åt höger till tallen och fortsätt upp i nästa spricka. Svåra jam i början, sedan lättare.

## Svarttjärnsberget – Kajivan

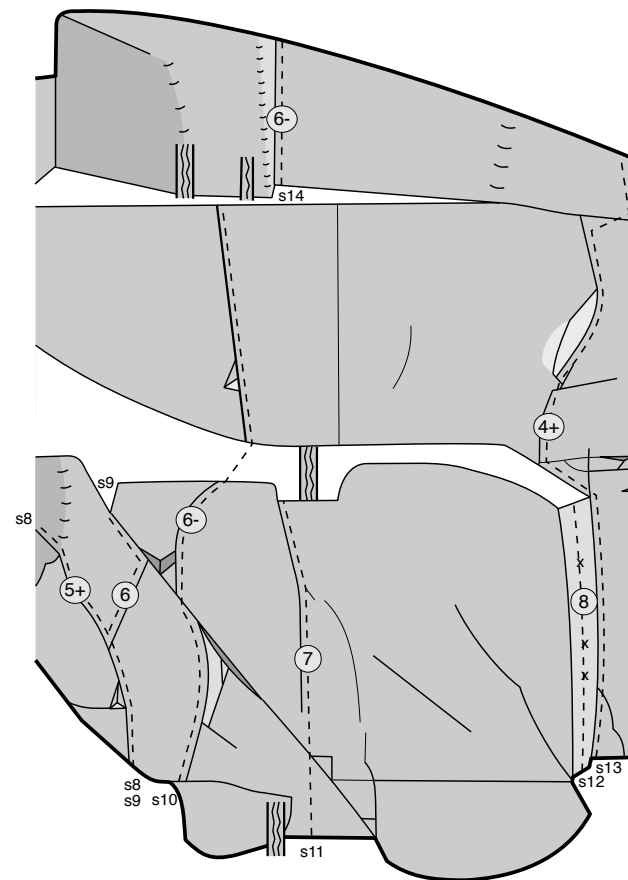
Nedre biten av den här delen av klippan ligger i tät granskog och är för närvarande nära oklätterbar. Övre delarna av lederna går dock bra att klättra.



- s1 Mecki messer \*\*\*** 6+ 20m  
G. Söderin, H. Thordarsson (1984) trad.  
Svårsåkrad mellan andra och tredje horisontalsprickan.
- s2 Surabaya Jonny** 6- 10m  
G. Söderin (1984) trad.  
Traversera den nedersta horisontalsprickan.
- s3 Mutter kurage \*\*** 6- 18m  
Ö. Söderin, F. Fisher, C. Åstrand (1984) trad.  
Två hörn upp till en hylla. Kruxet är en delikat mantling i sista hörnet.

- s4 Brecht** 7 18m  
Gudmund Söderin, Micke Sundberg sport/mix. 5bb
- s5 Kurt Weil \*** 7- 20m  
G. Söderin, H. Thordarsson, Ö. Söderin (1984) trad.  
Övre delen av leden är ihållande och luftig.
- s6 Katla Kavat** 5+ 15m  
H. Thordarsson, G. Söderin, Ö. Söderin (1984) trad.
- s7 Kajivan \*\*** 6- 15m  
Ö. Söderin, G. Söderin, H. Thordarsson (1984) trad.

## Svarttjärnsberget – Dartangjang



- s8 Loranga** 5+ 6m  
Ö. Söderin (1984) trad.
- s9 Massarin** 6 8m  
G. Söderin, M. Almiöf (1985) trad.
- s10 Dartangjang** 6- 9+7m  
Ö. Söderin, G. Söderin (1984) trad.
- s11 Tjuven Gustav \*** 7 9m  
G. Söderin (1984) trad.
- s12 Sjukt hårt gnejs** 8 7m  
3bb, sport
- s13 Slipsen \*\*** 4+ 17m  
C. Åstrand, Ö. Söderin, F. Fischer (1984) trad.
- s14 Aragons hörn** 6- 4m  
S-E. Breivik, P. Nilsson (1985) trad.  
Ett diederproblem.