

Svartjärnsstupet

Svartjärnsstupet ligger vid sjön Svartjärnens västra strand. Klippkvaliteten är inte den bästa. Nedan finns information om ett par leder som har gjorts på Svartjärnsstupet. Jag har ännu inte verifierat exakt var lederna går, så använd informationen med omdöme.



- | | |
|---|---|
| <p>t1 That man did not walk
Daniel L., Styrbjörn Johansson
6-
mix</p> <p>t2 No danger on the roof
Daniel L., Styrbjörn Johansson
6+
mix</p> | <p>t3 Fivetennis
Mårten, Gudmund Söderin
På klippan som går ner i vattnet.
6
sport</p> <p>t4 ?
Lars Gimbring m.fl.
Sprickan på klippan som går ner i vattnet.
?
trad.</p> |
|---|---|

En förare över klättringen på

Svartjärnsberget, Svartjärnsstupet och Bergviksberget

Erik Kuiper

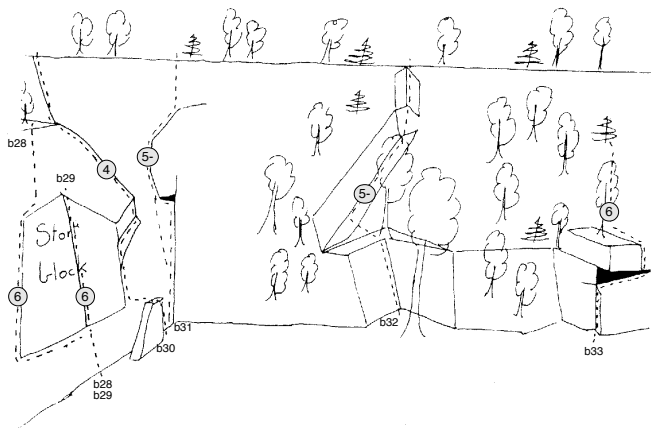
v. 0.2.1

2011-04-19

© Östersunds klätterklubb och Erik Kuiper
Tillåtet att kopiera föraren för privat och ickekommersiellt bruk.

12

Bergviksberget – övre



- | | |
|---|---|
| <p>b28 Storsnuppan 6 15m
G. Söderin, A. Nordin (1985) trad.
Klättra till vänster under taket tills den stora sprickan nås. Följ den till hyllan och fortsätt uppför den korta väggen till nästa hylla.</p> <p>b29 Lillsnuppan 6 10m
G. Söderin, A. Nordin (1985) trad.
Klättra väggen upp mot taket och den tunna sprickan. Följ sprickan och avsluta med den korta väggen upp till hyllan.</p> <p>b30 Laines födelsedag * 4 30m
G. Söderin, H. Thordarsson, M. Almqvist (1985) trad.
Stärta på det stående blocket. Kliv från blocket in i hörnet, följ det några meter, gå sedan åt höger i sprickan till nästa spricka som går snett åt vänster. Följ denna spricka upp till hyllan. Kliv åt höger upp på ryggen och klättra med dragning åt vänster till toppen.</p> <p>b31 Pigalle ** 5- 30m
C. Wiström, A. Nordin (1984) trad.
Följ hörn- och sprickformationer upp till ett litet tak. Att gå ut till vänster några meter under taket är ett lättare alternativ. Fortsätt med ett stort flak och avsluta med en svahäll.</p> <p>b32 Grus i dojan 5- 40m
T. Doj, H. Thordarsson, G. Söderin (1984) trad.
Följ ett stort hörn upp till en tall, gå sedan ut till vänster till ett sluttande hörn och klättra det till toppen.</p> | <p>b33 Rickard Rätträdig 6 20m
G. Söderin, M. Sundberg (1985) trad.
Klättra det tydliga hörnet upp till taket. Gå till höger under taket till sprickan som går genom taket och följ denna spricka till en hylla. Fortsätt från hyllan vidare i ett lätt hörn.</p> <p>b34 Zig-zag sprickan ** 6 20m
G. Söderin, O. Söderin (1984) trad.
Väggklättra rakt upp över de två första horisontalsprickorna och avsluta med ett jamma i den sista sprickan som går snett upp åt vänster.</p> <p>b35 Studmen ** 5+ 30m
P. Malmsten, H. Thordarsson (1984) trad.
Traversera från en stor skiva åt vänster in under en stor spricka. Följ sprickan, gå ut till höger och gör samma utsteg som <i>Fetmans fiende</i>.</p> <p>b36 Fetmans fiende * 4 30m
A. Nordin, C. Wiström, D. Bell (1984) trad.
Leden börjar med ett markant hörn. Följ det upp till en (trång) kamin. Fortsätt snett upp åt vänster i en hörn- och sprickformation.</p> <p>b37 Frollo * 6+ 30m
G. Söderin (1984) trad.
Börja med en tydlig spricka för att efter sprickan dra åt vänster mot ett tak med två korta vertikala sprickor i. Gå åt höger efter taket till nästa tak. Följ sedan en spricka som går uppåt ute på kanten. Luftig.</p> |
|---|---|

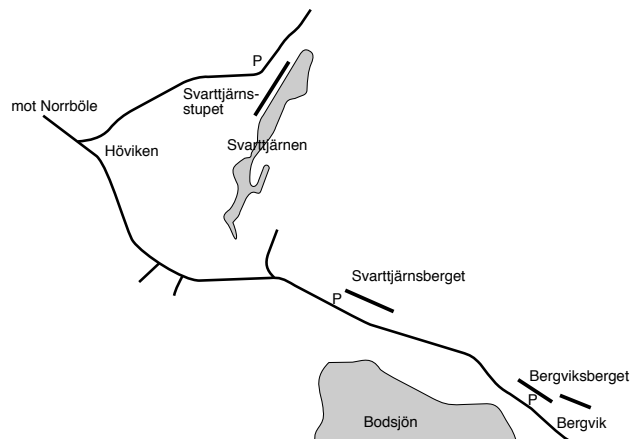
Vägbeskrivning

Från Östersund kör E14 till Brunflo där ni svänger söderut in på E45 mot Mora och Svenstavik. Efter 1 mil på E45:an sväng vänster mot Tandsbyn. I Tandsbyn tar man av åt vänster mot Bodsjö. Efter 1,5 mil är ni i Norrböle. Efter byn svänger ni vänster mot Höviken. För sista biten se kartan nedan.

Parkeringen vid Svartjärnsberget är längs vägen vid ett litet grustag. Parkeringen vid Svartjärnsstupet är norr om vägen precis före åkern. Parkeringen vid Svartjärnsstupet är längs vägen direkt efter en nedförsbacke och då vägen har svängt vänster.

För den moderna människan kan följande koordinater vara till hjälp:

Svartjärnsberget 62,898 N 14,904 Ö
Bergviksberget 62,895 N 14,917 Ö
Svartjärnsstupet 62,905 N 14,899 Ö



© Östersunds klätterklubb och Erik Kuiper
Tillåtet att kopiera föraren för privat och ickekommersiellt bruk.

10

© Östersunds klätterklubb och Erik Kuiper
Tillåtet att kopiera föraren för privat och ickekommersiellt bruk.

3

Inledning

Denna förare började jag göra en sommar då jag åkte upp till Jämtland för semester och klättring. Den senaste utgåvan kan alltid hittas på http://www.linkopingsklatterklubb.se/index.php/forare_sverige.html. Jag vill tacka Gudmund Söderin, Carl Wiström, Arne Nordin, Geir Söderin och alla andra som har jobbat med tidigare utgåvor av förare på vilken den här är baserad.

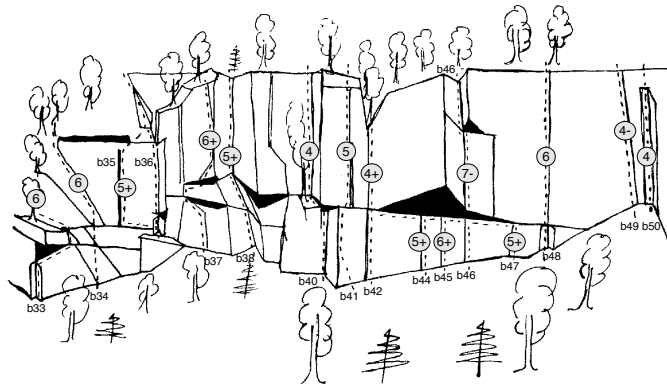
Hittar ni några fel eller vill göra något tillägg till föraren så mejla mig så för jag in det i nästa version. Av praktiska skäl kan jag bara föra in material där upphovsrättsinnehavaren ger mig obegränsad rättighet att förändra och publicera det insända materialet.

/Erik Kuiper (forarerik@gmail.com)

Bergen

Denna förare beskriver klättringen på Svarttjärnsberget, Svarttjärnsstupet och Bergviksberget. Alla tre klipporna ligger i närheten av Höviken 4 mil söder om Östersund. Svarttjärnsberget och Bergviksberget vetter mot söder medan Svarttjärnsstupet är östvänt.

Bergviksberget – övre



- | | | | | | | | |
|---|----|-----|-------|---|----|-----|-------|
| b38 Notre Dame **
C. Wiström, D. Bell (1984)
Denna imponerande kaledonliknande formation består av två hörn. Det första avslutas med ett tak. Det andra är överhängande och avslutas med att greppa en skiva och svinga sig upp till vänster till en balkongliknande avsats där leden bokstavligen ligger under ens fötter. | 5+ | 35m | trad. | b43 Supermumma
Klättra den tunna sprickan till höger om <i>Puckeln</i> . | 5- | 10m | trad. |
| b39 Rövarkungen ***
G. Söderin, H. Thordarsson (1985)
Börja med det tunna hörnet och fortsätt upp mot det lilla taket och en tunn spricka. Gå över den branta vägen upp mot den större sprickan och följ den ända upp. | 7- | 25m | trad. | b44 Minimumma
Ö. Söderin, G. Söderin (1984)
Kort men ihållande spricka upp till traversen under det stora taket. Fortsätt sedan höger eller vänster via traversen. | 5+ | 8m | trad. |
| b40 Ringaren **
C. Wiström, D. Bell, A. Nordin (1984)
En led med fina formationer och ovanlig klättring för sin grad. Börja med en spricka som går upp i en bred kamin som avslutas med ett tak. Gå med goda grepp till vänster till en hylla. Sedan följer ett hörn. Leden avslutas med ett överhäng med ett bra bananliknande grepp. | 4 | 35m | trad. | b45 Pyttemumma
G. Söderin (1984)
Tunn spricka upp till traversen. | 6+ | 7m | trad. |
| b41 Tour d'argant
L. Cronlund, C. Wiström (1984)
Leden följer en sprickrikt friktionsplatta med dragning åt vänster mot en rygg (osäkrad i början). Gå sedan något år höger upp mot den avslutande och sprickfria vägen. Följ den stora sprickan i mitten och avsluta med ett känsligt sva. | 5 | 30m | trad. | b46 Esmeralda *
G. Söderin, H. Thordarsson, Ö. Söderin (1984)
Kort vägg- och flakklättring upp till sprickan i taket. Efter taket fortsätt upp i hörnet till nästa tak. Kliv ut åt vänster och följ nästa tak upp. | 7- | 30m | trad. |
| b42 Puckeln
D. Bell, A. Nordin, C. Wiström (1984)
Leden följer den iögonfallande sprickan över svaret till björken. | 4+ | 30m | trad. | b47 Mera mumma *
Thomas Nilsson, G. Söderin (1984)
En handeltravers som går under hela taket och fortsätter ända bort till <i>Puckeln</i> . | 5+ | | trad. |
| | | | | b48 Kapten Hadock *
G. Söderin, M. Johansson (1984)
Leden börjar i ett hörn och går sedan över i "tunn" vägg- och sprickklättring efter den tunna sprickan som går ända upp. | 6 | 25m | trad. |
| | | | | b49 Bondleden
P. Malmsten, H. Thordarsson (1984)
Klättra flak- och sprickformationen till vänster om ett markant hörn. | 4- | 20m | trad. |
| | | | | b50 Änglastjärten
H. Thordarsson, P. Malmsten (1984)
Klättra det markanta hörnet. | 4 | 20m | trad. |

© Östersunds Klätterklubb och Erik Kuiper

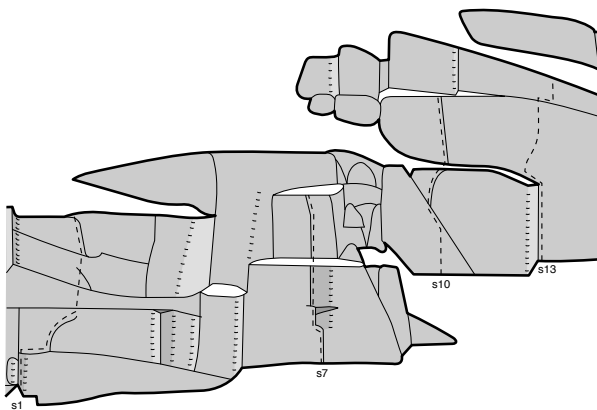
Tillåtet att kopiera föraren för privat och ickekommersiellt bruk.

© Östersunds Klätterklubb och Erik Kuiper

Tillåtet att kopiera föraren för privat och ickekommersiellt bruk.

11

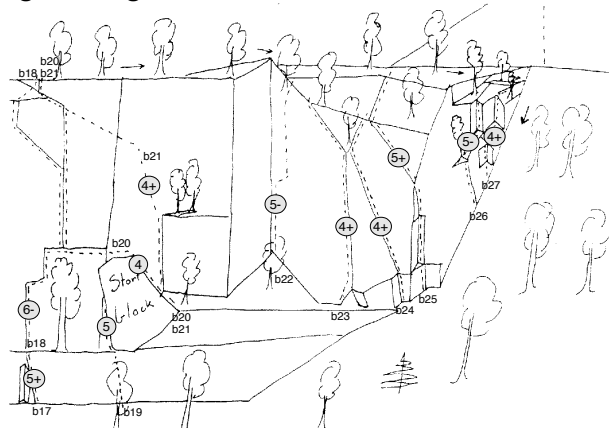
Svarttjärnsberget



Översiktsbild av västra delen

Detaljer visas på kommande uppslag.

Bergviksberget – nedre



- | | | | | |
|---|----------|-----|-------|---|
| b15 Rip Kirby
P. Malmsten, G. Söderin (1984)
Börja med en spricka upp till hyllan. Fortsätt rakt upp mot ett hörn. Följ hörnet och sprickan. | 6- | 30m | trad. | spricka som drar sig åt vänster. Följ den några meter och fortsätt rakt upp i en tunnare spricka. Avsluta antingen med en svårare friktionsklättring på svaret eller gå ut till vänster och upp i en ränna. |
| b16 Blixt Gordon **
G. Söderin, P. Malmsten (1984)
Klättra på goda grepp snett åt vänster och fortsätt på "knoppar" till nästa spricka, kruz, svärsäkrat. Från hyllan är det lättare och mer välsäkrat. Klättra den korta sprickan till ett överhäng. Fortsätt snett åt vänster till en fin spricka som går snett upp till vänster och som sedan går ihop med <i>Rip Kirby</i> . | 6 | 32m | trad. | b21 Leonardo
D. Bell, Thomas Nilsson (1984)
Börja med hörnet, gå sedan något åt vänster och fortsätt upp i de tunna sprickorna. Klättra vidare i en bred spricka till <i>Mona Lisa</i> . |
| b17 Direkt insteg Krysskolvning 5+
R. Olsson, K. Olsson (1984)
En kort spricka som går snett åt vänster. | 5+ | 6m | trad. | b22 Snowdrops
C. Wiström, D. Bell (1984)
Ett stort hörn. |
| b18 Krysskolvning ***
G. Söderin, C. Åstrand (1984)
Börja med en tunn spricka. Fortsätt något åt höger, sedan rakt upp och något åt höger igen mot en större spricka och lättare terräng. Följ sprickan i c:a 8m och gå därefter snett åt vänster i en mycket tunn spricka. Samma utsteg som <i>Mona Lisa</i> . | 6- (4-?) | 40m | trad. | b23 Flottleden ***
D. Bell, C. Wiström (1984)
Start på en kort friktionsplatta till en fin jamspricka. |
| b19 Direkt insteg Mona Lisa
C. Wiström, D. Bell (1985)
Följ sprickan upp till blocket, gå in bakom blocket kaminklätra upp till dess topp. Gör standplats där eller klättra ner "på baksidan". | 5 | 15m | trad. | b24 Röda halvmånen
D. Bell, C. Wiström (1984)
Börja med ett kort hörn. Fortsätt över ett litet överhäng och följ en tunn spricka upp åt vänster. |
| b20 Mona Lisa ***
D. Bell, G. Söderin (1984)
Klättra upp på blocket. Kliv ut på vägen från blocket och traversera på bra steg och grepp fram till en spricka. Följ sprickan c:a 12m till en större | 4 | 45m | trad. | b25 L.R.F.
F. Götzman, R. Olsson (1984)
Börja med ett kort hörn till en hylla. Fortsätt i nästa hörn och följ sedan en bred spricka ända upp. |
| | | | | b26 Gubben på ängen
D. Bell, F. Fischer, C. Wiström (1985)
Börja med att klättra sprickan rakt upp till en liten hylla. Gå sedan till höger på rampen och vidare upp i utstegshörnet. |
| | | | | b27 Ring så sopar vi
C. Wiström, F. Fischer, D. Bell (1985)
Två hörn till höger om <i>Gubben på ängen</i> . |

© Östersunds Klätterklubb och Erik Kuiper

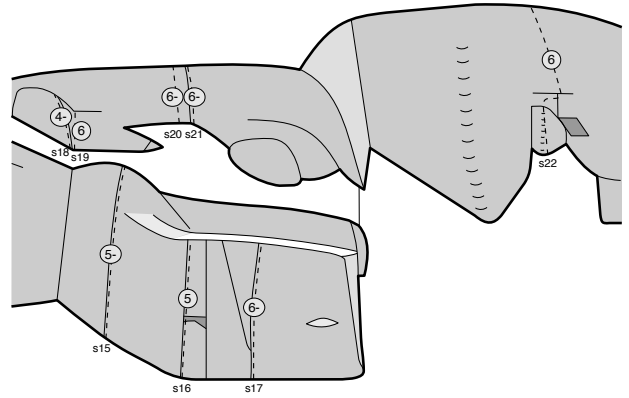
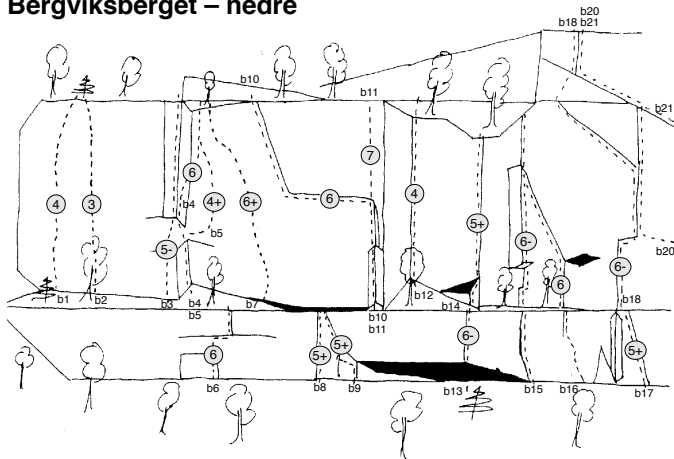
Tillåtet att kopiera föraren för privat och ickekommersiellt bruk.

© Östersunds Klätterklubb och Erik Kuiper

Tillåtet att kopiera föraren för privat och ickekommersiellt bruk.

9

Bergviksberget – nedre



- b1 Tosteda** 4 20m
D. Bell, T. Nilsson, S. Zimmerman (1985) trad.
Börja med att klättra över några "bullar". Följ sedan ett hörn några meter, gå något åt vänster och upp i nästa hörn och vidare mot toppen.
- b2 Rosita** 3 20m
D. Bell (1985) trad.
Följ en tunn hörn- och sprickformation.
- b3 Raindrops** 5- 30m
C. Wiström, D. Bell (1984) trad.
Leden börjar vid en tunn spricka på en kort platta som ligger till vänster om ett markant hörn. Gå sedan in i det iögonfallande hörnet och följ det ända upp.
- b4 Long John** 6 20m
P. Nilsson, S-E. Breivik (1984 & 1985) trad.
Börja i det markanta hörnet och gå sedan ut i den tydliga sprickan på högra väggen. Avsluta med lite väggklättring upp mot hyllan.
- b5 John Silver** 4+ 20m
G. Söderin, M. Sundberg (1986) trad.
Traversera från slutet av första hörnet på Long John ut till höger på bra steg men sämre grepp. Fortsätt efter några meter rakt upp till ett överhäng. Runda överhängen på höger sida och därefter vidare upp i det korta fina hörnet. Gå ur hörnet åt vänster och sedan vidare rakt upp med dragning åt vänster till toppen.
- b6 Direkt insteg Long John** 6 (4?) 8m
G. Söderin (1984) trad.
Klättra upp på skivan och hangla ut till höger för att nå den fina sprickan som går till hyllan.
- b7 Musse Pigg **** 6+ 30m
G. Söderin, M. Sundberg (1985) trad.
Börja med en vild lay-back på den kraftiga skivan. Följ sedan den böljande inbuktningen med dragning åt vänster ända upp.
- b8 Direkt insteg Farsans fart * 5+ 7m**
G. Söderin, R. Zetterquist (1984) trad.
Den tydliga sprickan under insteget till Farsans fart.
- b9 D. i. Galaxer i mina braxer 5+ 9m**
G. Söderin, R. Zetterquist (1984) trad.
Börja längst inne i hörnet under taket. Gå sedan ut på väggen till vänster. Klättra kanten och följ sedan sprickan snett åt vänster.
- b10 Farsans fart ***** 6 30m
G. Söderin, H. Thordarsson (1984) trad.
Börja i ett överhängande hörn med en spricka. Hangla ut åt vänster 7-8m halvvägs upp och avsluta i snedspricka åt vänster (krux).
- b11 Farsan fart direkt** 7
Gudmund Söderin, Micke Sundberg mix.
Fortsätt rakt upp mot bultarna i stället för att hangla.
- b12 Galaxer i mina braxer** 4 25m
R. Zetterquist, G. Söderin (1984) trad.
Klättra det stora hörnet. Kruxet är längst upp.
- b13 Direkt insteg Kulosprickan * 6- 8m**
G. Söderin (1984) trad.
Roligt takproblem.
- b14 Kulosprickan **** 5+ 20m
C. Åstrand, G. Söderin (1984) trad.
Avigt takproblem som övergår i en fin jamspricka.

- s15 Burken **** 5- 18m
M. Almöf, G. Söderin (1985) trad.
- s16 Hinken** 5 13m
G. Söderin, M. Almöf (1985) trad.
- s17 Baljan** 6- 12m
G. Söderin, H. Thordarsson (1985) trad.
Kliv upp på en hylla, gå lite åt vänster, gå sedan tillbaka till höger och följ sprickan till toppen.
- s18 Wunderbar** 4- 5m
G. Söderin (1985) trad.
Den stora skivan till vänster om Pottan.
- s19 Pottan** 6 4m
G. Söderin (1985) trad.
En kort och fin fingerspricka som går över ett tak. Är du lång när du direkt över taket.
- s20 Dasset** 6- 6m
M. Almöf (1985) trad.
Vägen en meter till vänster om Muggen. Tveksamt om den går att säkra.
- s21 Muggen** 6- 6m
M. Almöf (1985) trad.
Den tydliga sprickan.
- s22 O sole mio *** 6 ~20m
G. Söderin (1984) trad.
Börja i den tunna sprickan ute på den trubbiga kanten och följ den till hyllan. Gå sedan åt höger till tallen och fortsätt upp i nästa spricka. Svåra jam i början, sedan lättare.

© Östersunds Klätterklubb och Erik Kuiper

Tillåtet att kopiera förenen för privat och ickekommersiellt bruk.

© Östersunds Klätterklubb och Erik Kuiper

Tillåtet att kopiera förenen för privat och ickekommersiellt bruk.

